



Sistema per la gestione
delle attività on site

Descrizione della soluzione

Site è il sistema per la gestione delle attività “on site” in modo coordinato e in real time. Consiste in un portale web e in una app mobile. Il portale è il centro di controllo della soluzione.

La app è invece lo strumento per gli operatori sul campo che sono costantemente connessi con tutte le informazioni per la specifica attività che stanno svolgendo; al termine del lavoro possono rendicontare le attività svolte.

Lo scenario è quello di una app attraverso cui tutte le squadre sul territorio rendicontano le attività svolte tramite fotografie, note e documenti; il portale consente la condivisione in tempo reale con l'ufficio che, a sua volta, può “postare” documenti utili alle app (documentazione amministrativa, planimetrie, schede tecniche o qualsiasi altro tipo di documento).

Site è una soluzione “trasversale”: viene utilizzata per numerose attività come, ad esempio, cantieri, sopralluoghi per installazioni, attività di pulizia, manutenzioni.

Funzionalità specifiche

Login e funzionalità generiche

- Accesso riservato. L'accesso al sistema avviene mediante credenziali nella forma “utente e password”.
- Profilazione utenti. Sono previsti livelli diversi di utenti, ciascuno con privilegi di accesso alle informazioni ed esecuzione di determinate operazioni. Pertanto l'esperienza d'uso è variabile in base alla tipologia di utente, che può andare dal Super User, all'operatore dipendente, alla ditta in outsourcing.
- Multilingua. Implementate in default Italiano e Inglese. Possibilità di ulteriori lingue.
- Visualizzazione dei punti in mappa. La mappa è disponibile in 2D/2.5D e nelle varianti stradale, satellitare e ibrida, con identificazione grafica dello stadio della commessa;
- Possibilità di inserire da app un punto attraverso l'uso diretto del GPS oppure attraverso il posizionamento manuale o l'inserimento di indirizzo/coordinate.
- Visualizzazione dei punti tramite elenco con funzionalità di ricerca attraverso filtri e ricerche avanzate.
- Funzionalità di sincronizzazione cumulativa in modo da poter operare in assenza di connessione ad internet.
- Possibilità di generare e aprire punti attraverso scansione di QRCode.

Backend Amministrativo

Nel backend amministrativo è sempre possibile gestire:

- la lista clienti con tutte le informazioni anagrafiche
- le commesse presenti nel sistema
- gli utenti che hanno accesso al sistema
- i partner che hanno specifici accessi e funzioni sulle commesse
- la gestione e lo storico delle mail di warning e avviso che sono impostabili al verificarsi di determinati eventi quali cambio di stadio, scadenze

Info

La sezione anagrafica del punto/commissa può avvenire in diversi modi. Sicuramente attraverso la compilazione dei report, che possono essere standard o customizzati, oppure attraverso la connessione con software terzi come gestionali o CRM già presenti in azienda, dai quali è possibile effettuare sia export che import di altre informazioni.

Mappa

Nel caso di attributi geospaziali è possibile agire anche attraverso la mappa. Ad esempio lo spostamento di un punto può avvenire sia trascinando nella posizione desiderata il punto sulla mappa, sia modificando manualmente le coordinate o l'indirizzo.

- possibilità di inserire un punto di interesse attraverso l'uso diretto della tecnologia di posizionamento GPS.

Report

I report sono le schede presenti all'interno di ogni punto/commissa. Sono l'effettivo strumento di utilizzo della app per poter sostituire i documenti cartacei che gli operatori erano soliti compilare in campo. Ogni punto è corredato da una o più schede che consistono in un insieme di attributi personalizzabili a scelta del cliente. Queste schede sono compilabili tramite la App e le informazioni raccolte, visualizzabili e disponibili su portale.

Esistono diverse tipologie di report realizzabili, dall'inserimento testuale alla semplice spunta di un campo, alla possibilità di avere campi firma. Tutti i report vengono poi elaborati in formato PDF ed, anche in questo caso, è possibile richiedere una customizzazione grafica del file prodotto, ed infine salvati nella sezione documentale.

Documenti

Ad ogni punto di interesse è possibile associare dei documenti (non esistono particolari vincoli nella tipologia del formato file) organizzati su una struttura predefinita di cartelle MEDIA – DOCUMENTI – NOTE. Ciò può avvenire in modo bidirezionale, sia dalla App che dal Portale, consentendo così a operatori e coordinatori di gestire la documentazione in modo organico e in tempo reale.

- possibilità di allegare ad un punto di interesse una fotografia senza lasciare l'applicazione.
- i documenti possono essere gestiti attraverso un file manager unico per la commessa o, alternativamente, suddivisi per fasi di avanzamento.
- l'accesso alla sezione documentale è profilabile in base alla tipologia di utente.

Note

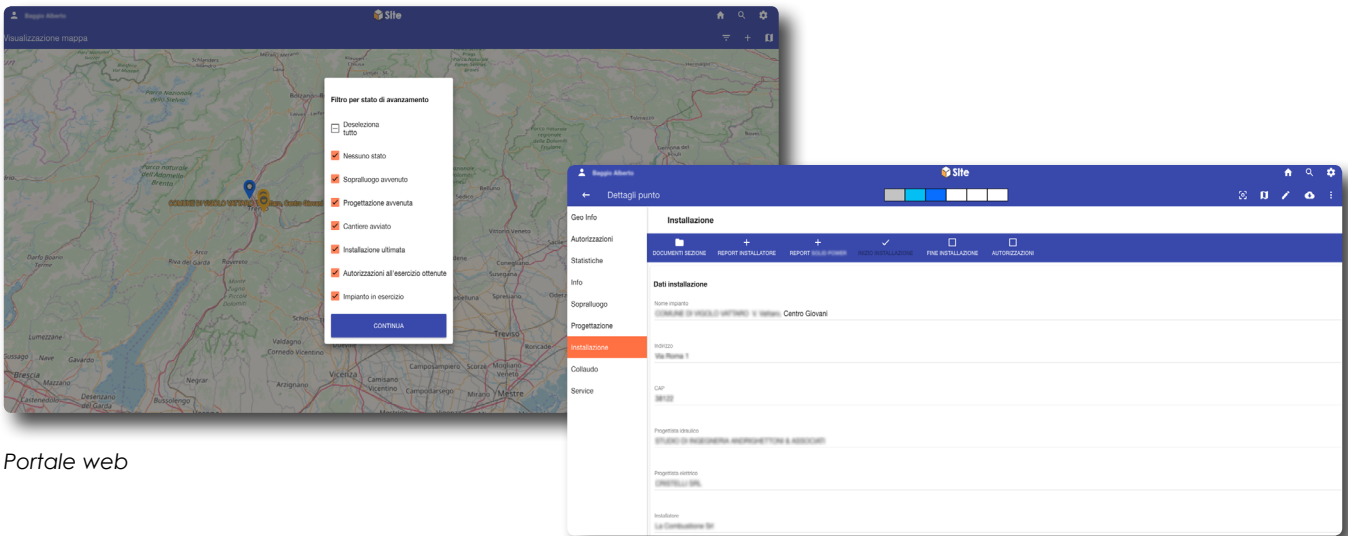
- Inserimento di una nota o un disegno a mano libera.
- Inserimento di note testuali
- Scrittura su immagini

Statistiche

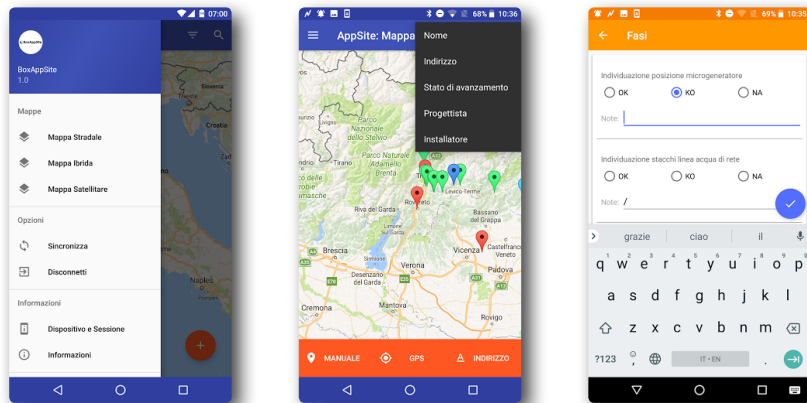
La sezione statistiche raccoglie le informazioni compilate dall'operatore, come se fosse lo statino giornaliero delle attività svolte, così da contribuire al monitoraggio amministrativo sia della commessa che del dipendente. È possibile, per esempio, richiedere orario di arrivo e fine attività e chilometri percorsi, così da avere informazioni dal punto di vista del centro di costo. Il tutto è naturalmente personalizzabile sulle specifiche esigenze del cliente.

Requisiti Tecnologici

- Il portale è disponibile attraverso web browser (Chrome, Firefox, Edge).
- La App è disponibile su dispositivi Android 4.2 e superiori.
- Sincronizzazione delle informazioni tra le due piattaforme sia in push che in pull.
- Possibilità di integrazione con sistemi terzi (CRM, gestionali, ETC)



Portale web



Applicazione mobile Android